



**CENTRUM HANDLOWO - USŁUGOWE**  
**GMINNEJ SPÓŁDZIELNI W CZOSNOWIE K/WARSZAWY,**  
**O POWIERZCHNI TERENU 4200 m<sup>2</sup>**  
**CZOSNÓW – UL. WARSZAWSKA 28**  
**27 KM OD CENTRUM WARSZAWY (PKiN),**  
**10 KM DO PORTU LOTNICZEGO „WARSZAWA – MODLIN”,**  
**PRZY TRASIE GDAŃSKIEJ**



**Kontakt:**  
**Janusz Kazimierz Ocipka**  
**Prezes Zarządu**  
Tel. + 48 22 785-02-15  
Fax. + 48 22 785-05-68  
Tel. kom.: +48 664-025-909;  
E-mail: [jko@onet.pl](mailto:jko@onet.pl); [biuro@gsczosnow.pl](mailto:biuro@gsczosnow.pl)

**CZOSNÓW 2017**



## **Informacja o właścicielu – Gminnej Spółdzielni „SCH” w Czosnowie**

Spółdzielnia jest przedsiębiorstwem prywatnym. Powstała w 1946 roku. Charakteryzuje się stabilną sytuacją ekonomiczną oraz wewnątrz korporacyjną. Obecny Zarząd funkcjonuje od 1989 roku. Po zrestrukturyzowaniu działalności w 1993 roku specjalizuje się wyłącznie w zarządzaniu nieruchomościami własnymi. Stan wszystkich nieruchomości jest uregulowany.

### **Opis nieruchomości**

Centrum handlowo - usługowe Spółdzielni znajduje się w Czosnowie przy ulicy Warszawskiej 28, w Centrum Czosnowa znajdującego się bezpośrednio przy trasie szybkiego ruchu S-7 Warszawa – Gdańsk w odległości 27 km od Centrum Warszawy (Pałacu Kultury i Nauki), 15 km od jej granicy.

Spółdzielnia zainteresowana jest sprzedażą całości posiadanego centrum handlowo - usługowego o powierzchni terenu 0,42 ha w całości lub częściach, w tym prawa użytkowania wieczystego gruntu i stanowiących odrębną własność budynków .

Studium Gminy Czosnów przewiduje funkcje handlowo – usługowo – produkcyjną i mieszkaniową, takie też funkcje przewidziano w uchwalanym aktualnie MPZP. Aktualny zapis – UP (usługi publiczne).

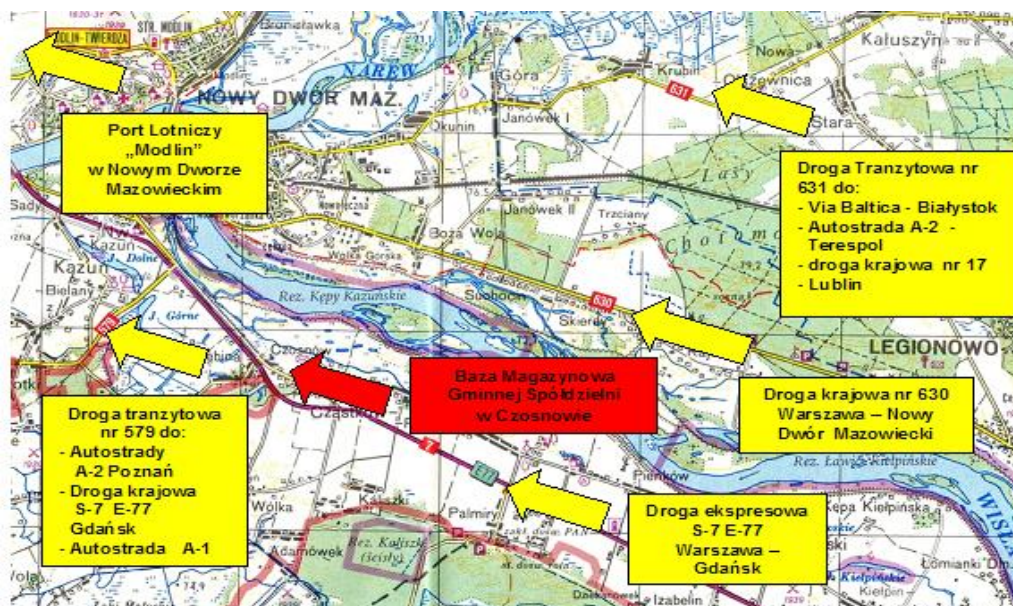
Centrum handlowo – usługowe posiada wszystkie media. Na terenie znajdują się dwa budynki handlowo – usługowe – magazynowe odpowiednio o powierzchni użytkowej 371, 36 m<sup>2</sup> oraz 192,44 m<sup>2</sup>.

Odległość od Warszawy oraz dogodny dojazd pozwalają dostać się do stolicy w zaledwie 15-20 minut.

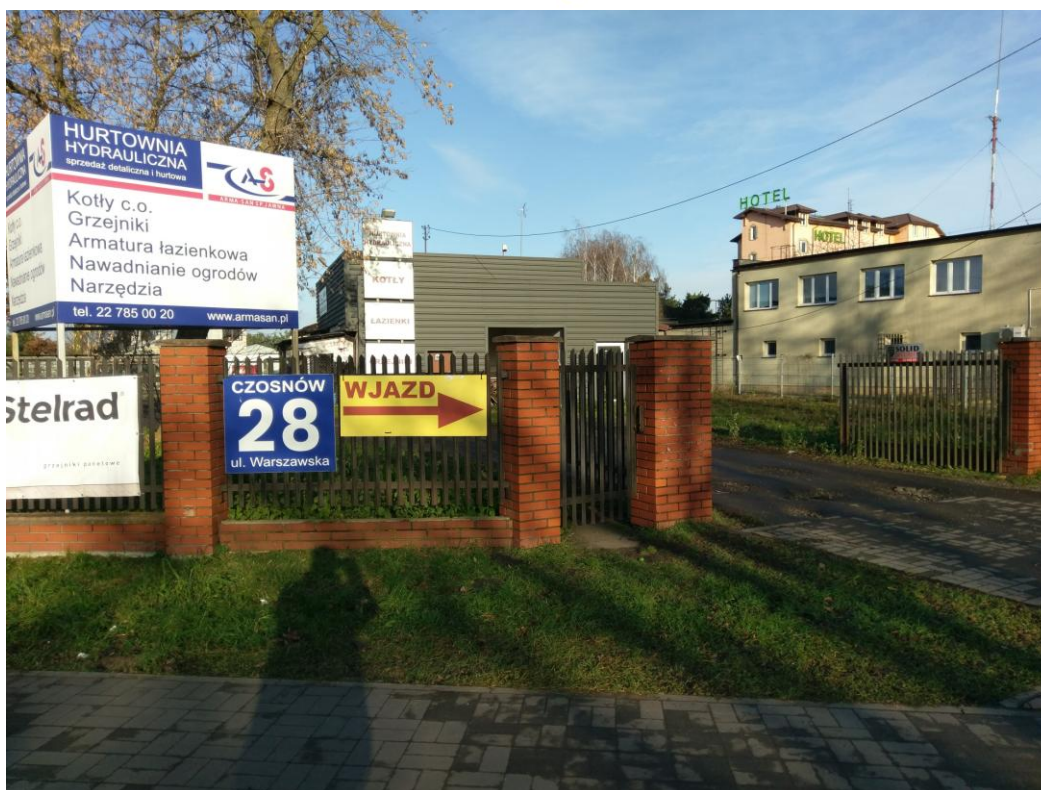
To najlepsza lokalizacja w gminnej miejscowości Czosnów, jednej z najszybciej rozwijających się i najbogatszych gmin w Polsce, którą zamieszkuje około 12 tysięcy mieszkańców i mieszczą się jedne z największych w Polsce i Europie firm motoryzacyjnych, opakowań, farmaceutycznych, materiałów budowlanych, narzędziowych, kosmetycznych, modowych i innych.



Mapa 1- lokalizacja



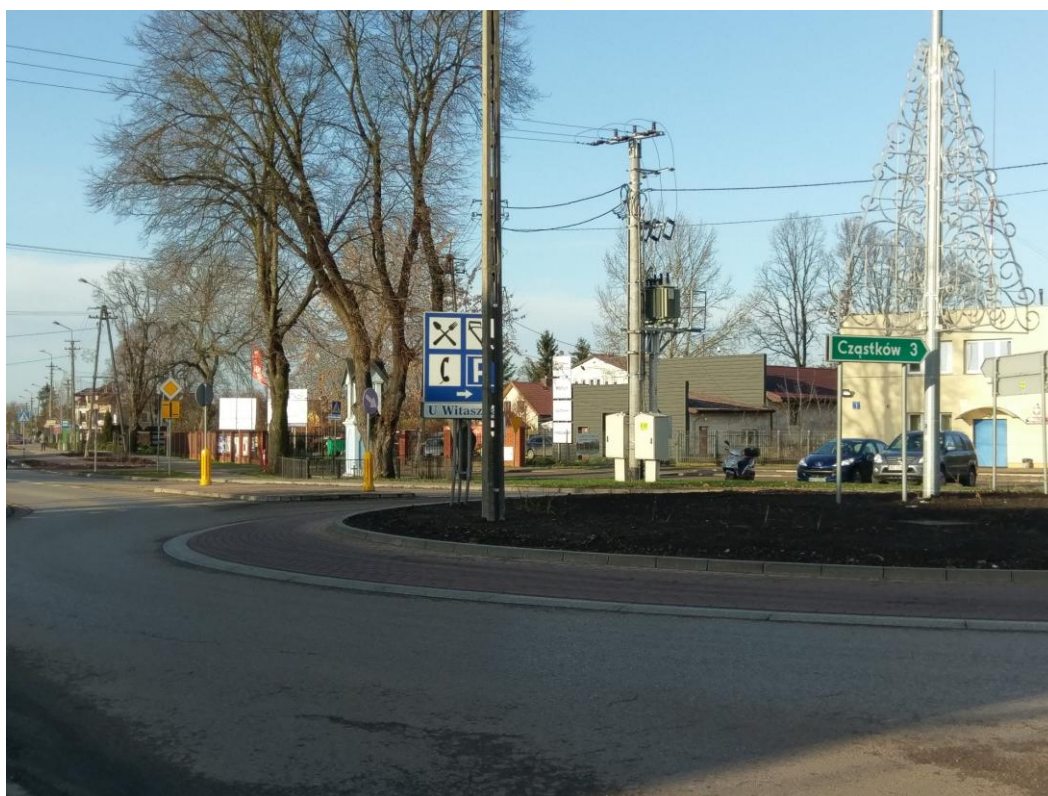
Mapa 2 – połączenie komunikacyjne



Wjazd na nieruchomość



Widok ogólny



Widok od strony centralnego ronda



Bezpośrednie sąsiedztwo – Urząd Gminy  
( po lewej stronie nieruchomości)



Bezpośrednie sąsiedztwo – Posterunek Policji oraz Hotel „U Witaszka”  
(po prawej stronie nieruchomości)





Hurtownia Hydrauliczna



Hurtownia Budowlana